



# PEKOVICKA

APARTAMENTY

MIESZKANIE: **4P+A**  
cztery pokoje + aneks kuchenny

Lp. POMIESZCZENIE	POWIERZCHNIA
1. PRZEDPOKÓJ	7,86 m <sup>2</sup>
2. ŁAZIENKA	4,85 m <sup>2</sup>
3. POKÓJ Z ANEKSEM KUCHENNYM	24,35 m <sup>2</sup>
4. SYPIALNIA I	13,35 m <sup>2</sup>
5. SYPIALNIA II	8,50 m <sup>2</sup>
6. SYPIALNIA III	11,30 m <sup>2</sup>
7. WC	1,59 m <sup>2</sup>
8. OGRÓDEK	97,53 m <sup>2</sup>

POWIERZCHNIA UŻYTKOWA **71,80 m<sup>2</sup>**

## INWESTOR:



ZABIELNY  
I N V E S T

ZABIELNY INVEST  
Zbigniew Zabiелny  
tel. (12) 442 46 46  
biuro@zabiелnyinvest.pl  
www.pekovicka.pl

## PROJEKTANT:

Rafał Kuliński Pracownia Architektoniczna  
ul. Obożna 17/3, 30-011 Kraków  
www.kulinskipracownia.pl  
tel. 501-156-873, biuro@kulinskipracownia.pl

- Niniejsza karta mieszkania nie stanowi oferty w rozumieniu przepisów Kodeksu Cywilnego.  
- W trakcie realizacji inwestycji niektóre szczegóły mogą ulec zmianie.  
- Powierzchnie użytkowe obliczone zgodnie z normą: PN-ISO 9836.

# LOKAL MIESZKALNY: C0.03

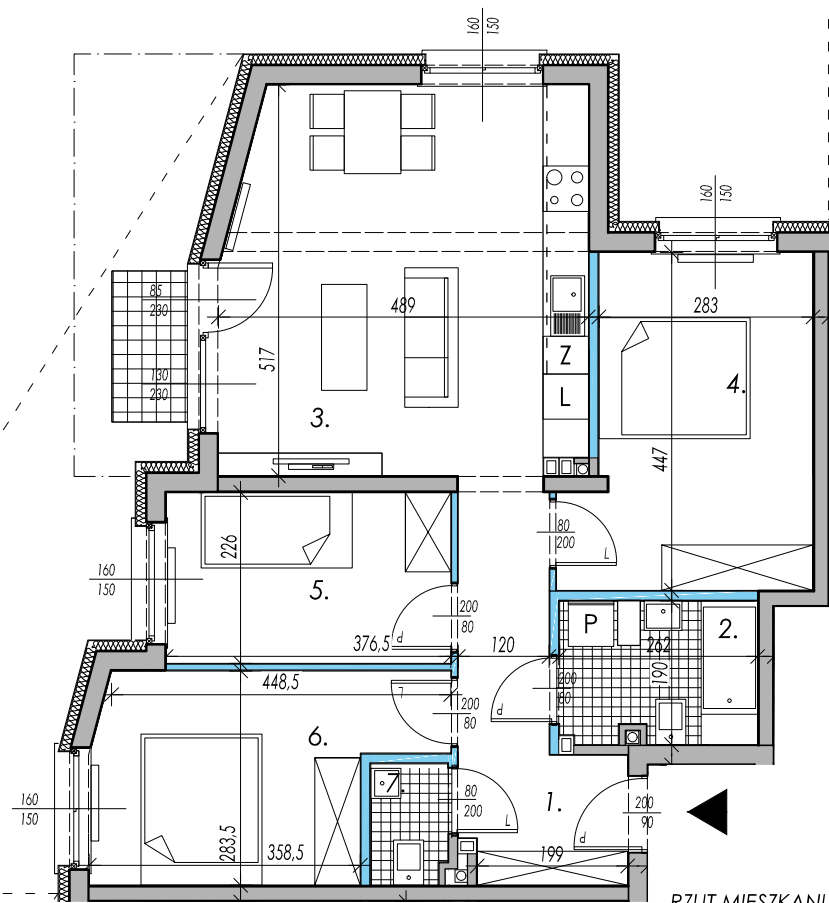
LOKALIZACJA: BUDYNEK C, PARTER, NUMER 0.03



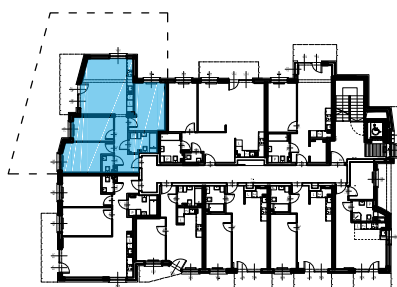
### LEGENDA:

- ▲ WEJŚCIE DO MIESZKANIA
- ŚCIANY Z MOŻLIWOŚCIĄ DEMONTAŻU
- ŚCIANY BEZ MOŻLIWOŚCI DEMONTAŻU

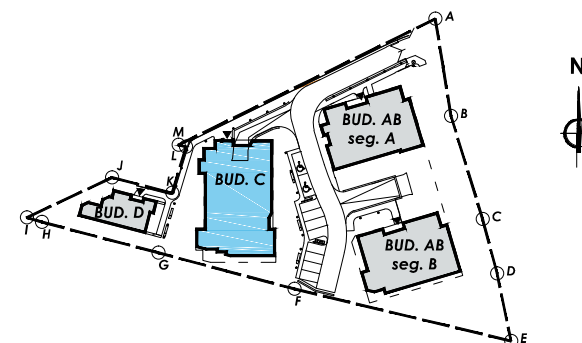
- - - OBRYS OGRÓDKA



RZUT MIESZKANIA



LOKALIZACJA MIESZKANIA W BUDYNKU



SYTUACJA