



# PEKOVICKA

APARTAMENTY

MIESZKANIE: **2P+A**  
dwa pokoje + aneks kuchenny

| Lp. POMIESZCZENIE            | POWIERZCHNIA         |
|------------------------------|----------------------|
| 1. PRZEDPOKÓJ                | 5,04 m <sup>2</sup>  |
| 2. ŁAZIENKA                  | 4,07 m <sup>2</sup>  |
| 3. POKÓJ Z ANEKSEM KUCHENNYM | 16,80 m <sup>2</sup> |
| 4. SYPIALNIA I               | 10,93 m <sup>2</sup> |
| 5. BALKON                    | 3,70 m <sup>2</sup>  |

POWIERZCHNIA UŻYTKOWA **36,84 m<sup>2</sup>**

## INWESTOR:



ZABIELNY  
I N V E S T

ZABIELNY INVEST  
Zbigniew Zabiелny  
tel. (12) 442 46 46  
biuro@zabiелnyinvest.pl  
www.pekovicka.pl

## PROJEKTANT:

Rafał Kuliński Pracownia Architektoniczna  
ul. Obożna 17/3, 30-011 Kraków  
www.kulinskipracownia.pl  
tel. 501-156-873, biuro@kulinskipracownia.pl

- Niniejsza karta mieszkania nie stanowi oferty w rozumieniu przepisów Kodeksu Cywilnego.  
- W trakcie realizacji inwestycji niektóre szczegóły mogą ulec zmianie.  
- Powierzchnie użytkowe obliczone zgodnie z normą: PN-ISO 9836.

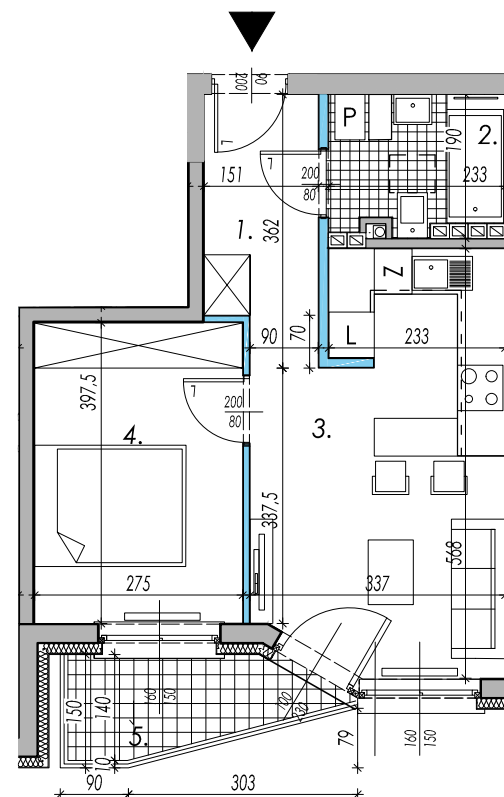
# LOKAL MIESZKALNY: C1.05

LOKALIZACJA: BUDYNEK C, PIĘTRO 1, NUMER 1.05

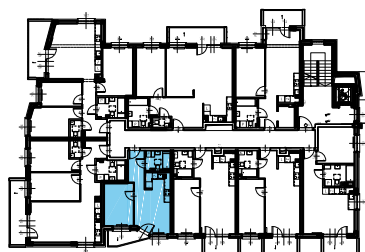


### LEGENDA:

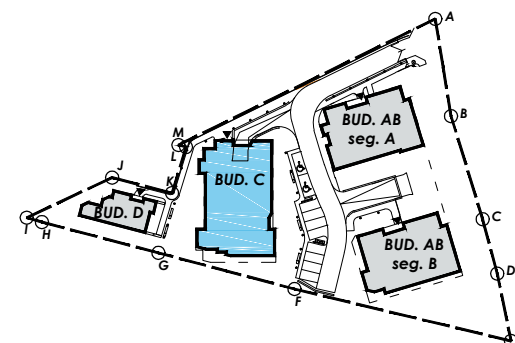
- WEJŚCIE DO MIESZKANIA
- ŚCIANY Z MOŻLIWOŚCIĄ DEMONTAŻU
- ŚCIANY BEZ MOŻLIWOŚCI DEMONTAŻU



RZUT MIESZKANIA



LOKALIZACJA MIESZKANIA W BUDYNKU



SYTUACJA