



PEKOVICKA

APARTAMENTY

MIESZKANIE: **4P+A**
cztery pokoje + aneks kuchenny

Lp. POMIESZCZENIE	POWIERZCHNIA
1. PRZEDPOKÓJ	7,86 m ²
2. ŁAZIENKA	4,80 m ²
3. POKÓJ Z ANEKSEM KUCHENNYM	24,05 m ²
4. SYPIALNIA I	13,35 m ²
5. SYPIALNIA II	8,50 m ²
6. SYPIALNIA III	11,30 m ²
7. WC	1,56 m ²
8. BALKON	7,27 m ²

POWIERZCHNIA UŻYTKOWA **71,42 m²**

INWESTOR:



ZABIELNY
I N V E S T

ZABIELNY INVEST
Zbigniew Zabiелny
tel. (12) 442 46 46
biuro@zabiелnyinvest.pl
www.pekovicka.pl

PROJEKTANT:

Rafał Kuliński Pracownia Architektoniczna
ul. Obożna 17/3, 30-011 Kraków
www.kulinskipracownia.pl
tel. 501-156-873, biuro@kulinskipracownia.pl

- Niniejsza karta mieszkania nie stanowi oferty w rozumieniu przepisów Kodeksu Cywilnego.
- W trakcie realizacji inwestycji niektóre szczegóły mogą ulec zmianie.
- Powierzchnie użytkowe obliczone zgodnie z normą: PN-ISO 9836.

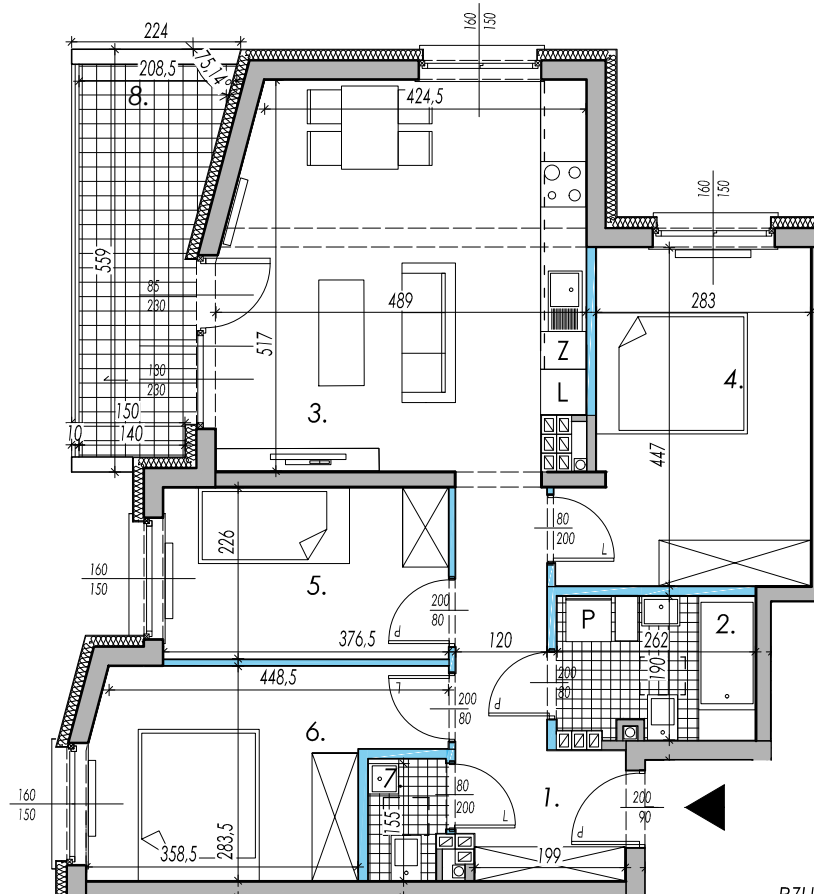
LOKAL MIESZKALNY: C2.03

LOKALIZACJA: BUDYNEK C, PIĘTRO 2, NUMER 2.03

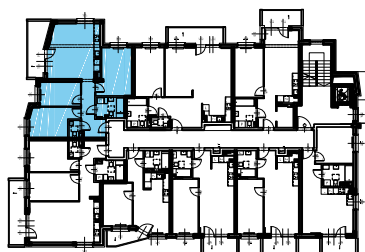


LEGENDA:

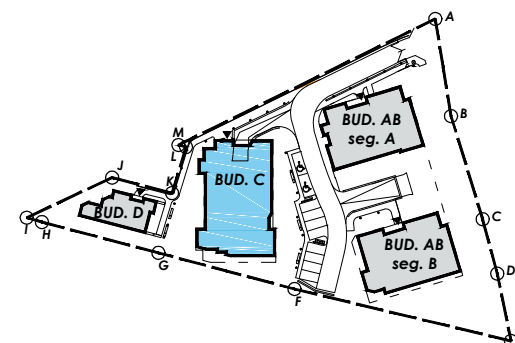
- WEJŚCIE DO MIESZKANIA
- ŚCIANY Z MOŻLIWOŚCIĄ DEMONTAŻU
- ŚCIANY BEZ MOŻLIWOŚCI DEMONTAŻU



RZUT MIESZKANIA



LOKALIZACJA MIESZKANIA W BUDYNKU



SYTUACJA