



PĘKOVICKA

APARTAMENTY

MIESZKANIE: **2P+A**
dwa pokoje + aneks kuchenny

Lp. POMIESZCZENIE	POWIERZCHNIA
1. PRZEDPOKÓJ	5,04 m ²
2. ŁAZIENKA	4,00 m ²
3. POKÓJ Z ANEKSEM KUCHENNYM	16,76 m ²
4. SYPIALNIA I	10,93 m ²
5. BALKON	3,70 m ²

POWIERZCHNIA UŻYTKOWA **36,73 m²**

INWESTOR:



ZABIELNY
I N V E S T

ZABIELNY INVEST
Zbigniew Zabiелny
tel. (12) 442 46 46
biuro@zabiелnyinvest.pl
www.pekovicka.pl

PROJEKTANT:

Rafał Kuliński Pracownia Architektoniczna
ul. Obożna 17/3, 30-011 Kraków
www.kulinskipracownia.pl
tel. 501-156-873, biuro@kulinskipracownia.pl

- Niniejsza karta mieszkania nie stanowi oferty w rozumieniu przepisów Kodeksu Cywilnego.
- W trakcie realizacji inwestycji niektóre szczegóły mogą ulec zmianie.
- Powierzchnie użytkowe obliczone zgodnie z normą: PN-ISO 9836.

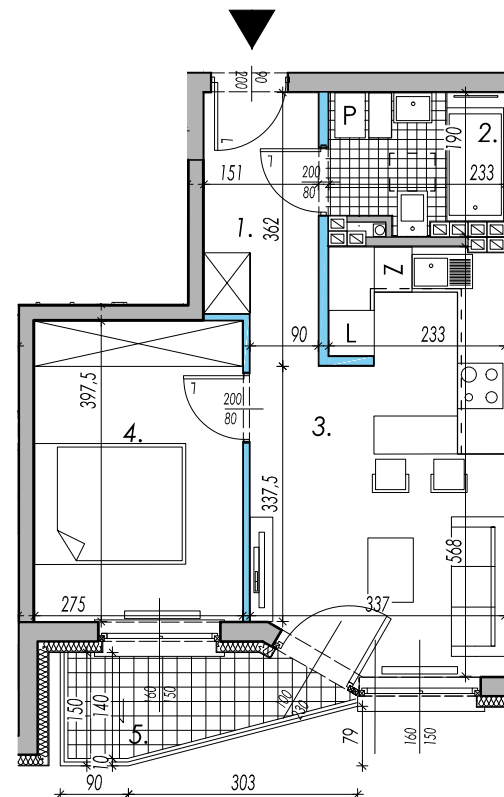
LOKAL MIESZKALNY: C2.05

LOKALIZACJA: BUDYNEK C, PIĘTRO 2, NUMER 2.05

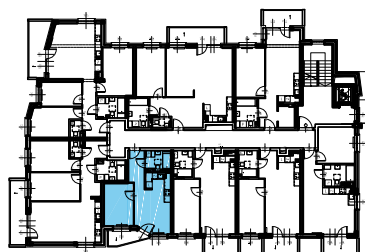


LEGENDA:

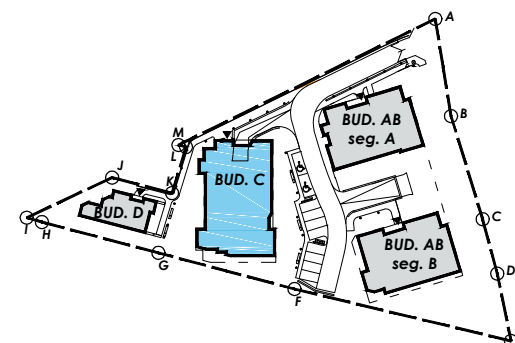
- WEJŚCIE DO MIESZKANIA
- ŚCIANY Z MOŻLIWOŚCIĄ DEMONTAŻU
- ŚCIANY BEZ MOŻLIWOŚCI DEMONTAŻU



RZUT MIESZKANIA



LOKALIZACJA MIESZKANIA W BUDYNKU



SYTUACJA