



PEKOVICKA

APARTAMENTY

MIESZKANIE: **2P+A**
dwa pokoje + aneks kuchenny

Lp. POMIESZCZENIE	POWIERZCHNIA
1. PRZEDPOKÓJ	4,43m ²
2. ŁAZIENKA	5,23 m ²
3. POKÓJ Z ANEKSEM KUCHENNYM	20,98 m ²
4. SYPIALNIA I	12,42 m ²
5. GARDEROBA	2,95 m ²
6. BALKON	5,07 m ²

POWIERZCHNIA UŻYTKOWA **46,01 m²**

INWESTOR:



ZABIELNY
I N V E S T

ZABIELNY INVEST
Zbigniew Zabiелny
tel. (12) 442 46 46
biuro@zabiелnyinvest.pl
www.pekovicka.pl

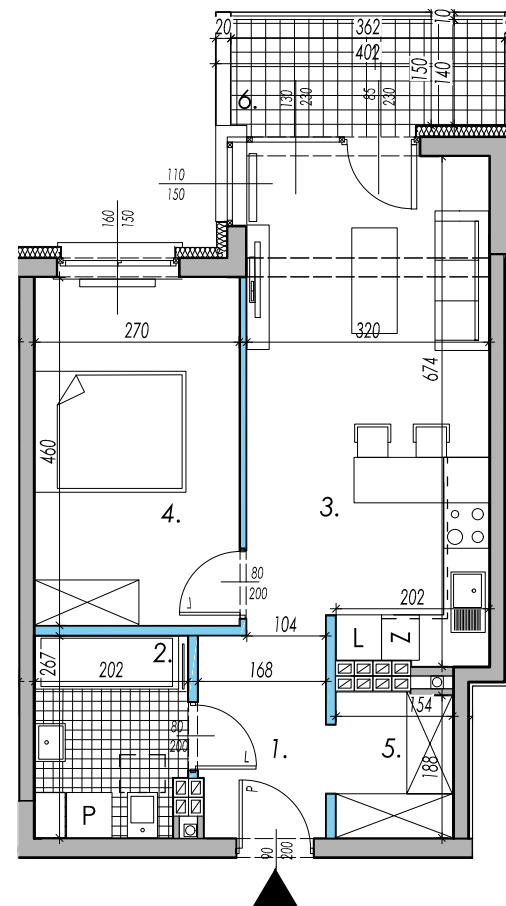
PROJEKTANT:

Rafał Kuliński Pracownia Architektoniczna
ul. Obożna 17/3, 30-011 Kraków
www.kulinskipracownia.pl
tel. 501-156-873, biuro@kulinskipracownia.pl

- Niniejsza karta mieszkania nie stanowi oferty w rozumieniu przepisów Kodeksu Cywilnego.
- W trakcie realizacji inwestycji niektóre szczegóły mogą ulec zmianie.
- Powierzchnie użytkowe obliczone zgodnie z normą: PN-ISO 9836.

LOKAL MIESZKALNY: C3.01

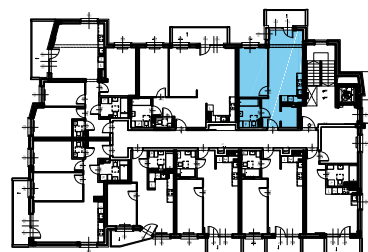
LOKALIZACJA: BUDYNEK C, PIĘTRO 3, NUMER 3.01



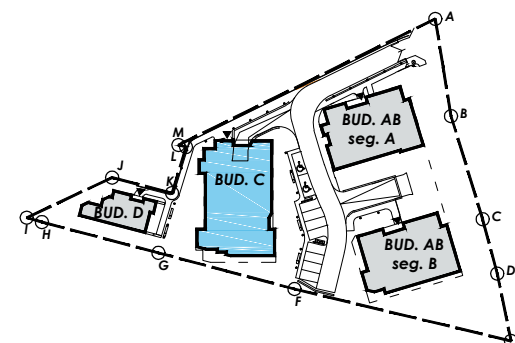
RZUT MIESZKANIA

LEGENDA:

- ▲ WEJŚCIE DO MIESZKANIA
- ŚCIANY Z MOŻLIWOŚCIĄ DEMONTAŻU
- ŚCIANY BEZ MOŻLIWOŚCI DEMONTAŻU



LOKALIZACJA MIESZKANIA W BUDYNKU



SYTUACJA