



# PEKOVICKA

APARTAMENTY

MIESZKANIE: **2P+A**  
dwa pokoje + aneks kuchenny

Lp. POMIESZCZENIE	POWIERZCHNIA
1. PRZEDPOKÓJ	3,12 m <sup>2</sup>
2. ŁAZIENKA	4,60 m <sup>2</sup>
3. POKÓJ Z ANEKSEM KUCHENNYM	17,37 m <sup>2</sup>
4. SYPIALNIA I	9,92 m <sup>2</sup>
5. OGRÓDEK	30,02 m <sup>2</sup>

POWIERZCHNIA UŻYTKOWA **35,01 m<sup>2</sup>**

## INWESTOR:



ZABIELNY  
I N V E S T

ZABIELNY INVEST  
Zbigniew Zabiелny  
tel. (12) 442 46 46  
biuro@zabiелnyinvest.pl  
www.pekovicka.pl

## PROJEKTANT:

Rafał Kuliński Pracownia Architektoniczna  
ul. Obożna 17/3, 30-011 Kraków  
www.kulinskipracownia.pl  
tel. 501-156-873, biuro@kulinskipracownia.pl

- Niniejsza karta mieszkania nie stanowi oferty w rozumieniu przepisów Kodeksu Cywilnego.  
- W trakcie realizacji inwestycji niektóre szczegóły mogą ulec zmianie.  
- Powierzchnie użytkowe obliczone zgodnie z normą: PN-ISO 9836.

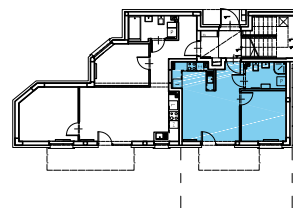
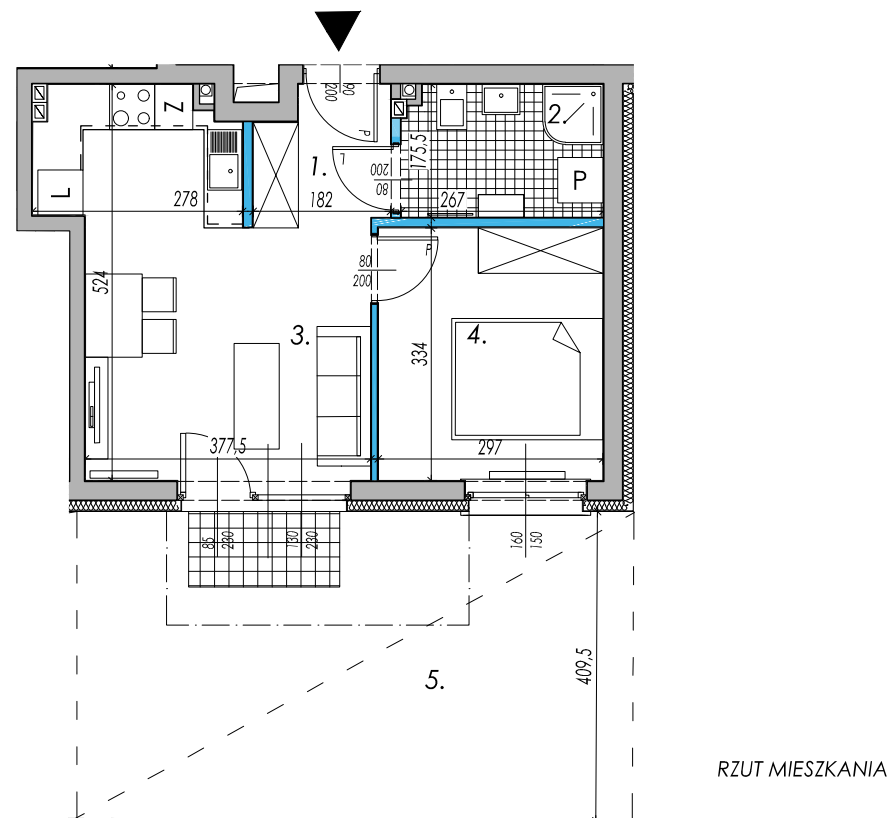
# LOKAL MIESZKALNY: D0.02

LOKALIZACJA: BUDYNEK D, PARTER, NUMER 0.02

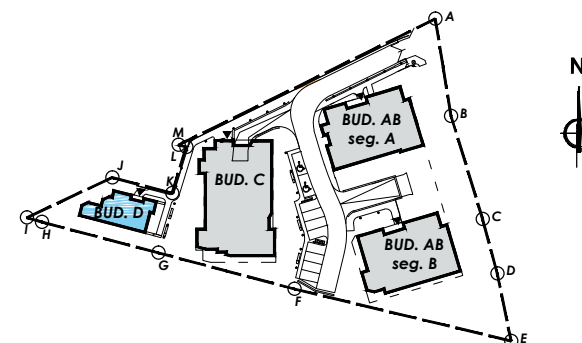


### LEGENDA:

- WEJŚCIE DO MIESZKANIA
- ŚCIANY Z MOŻLIWOŚCIĄ DEMONTAŻU
- ŚCIANY BEZ MOŻLIWOŚCI DEMONTAŻU
- OBRYS OGRÓDKA



LOKALIZACJA MIESZKANIA W BUDYNKU



SYTUACJA