



PEKOVICKA

APARTAMENTY

MIESZKANIE: **3P+A**
trzy pokoje + aneks kuchenny

Lp. POMIESZCZENIE	POWIERZCHNIA
1. PRZEDPOKÓJ	6,84 m ²
2. ŁAZIENKA	4,79 m ²
3. POKÓJ Z ANEKSEM KUCHENNYM	22,91 m ²
4. SYPIALNIA I	13,29 m ²
5. SYPIALNIA II	9,18 m ²
6. GARDEROBA	3,19 m ²
5. BALKON	7,50 m ²

POWIERZCHNIA UŻYTKOWA **60,20 m²**

INWESTOR:



ZABIELNY
I N V E S T

ZABIELNY INVEST
Zbigniew Zabiелny
tel. (12) 442 46 46
biuro@zabiелnyinvest.pl
www.pekovicka.pl

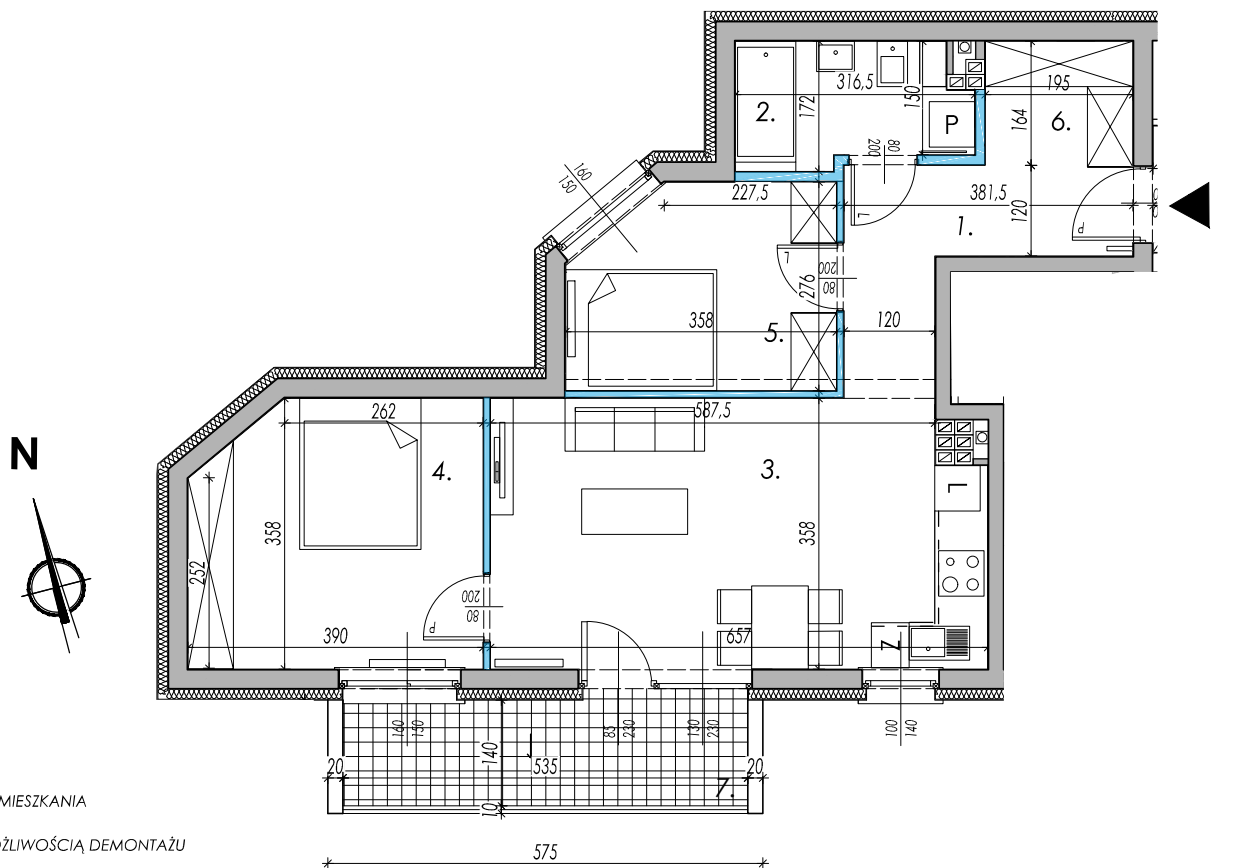
PROJEKTANT:

Rafał Kuliński Pracownia Architektoniczna
ul. Obożna 17/3, 30-011 Kraków
www.kulinskipracownia.pl
tel. 501-156-873, biuro@kulinskipracownia.pl

- Niniejsza karta mieszkania nie stanowi oferty w rozumieniu przepisów Kodeksu Cywilnego.
- W trakcie realizacji inwestycji niektóre szczegóły mogą ulec zmianie.
- Powierzchnie użytkowe obliczone zgodnie z normą: PN-ISO 9836.

LOKAL MIESZKALNY: D2.01

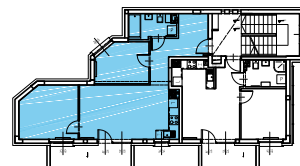
LOKALIZACJA: BUDYNEK D, PIĘTRO 2, NUMER 2.01



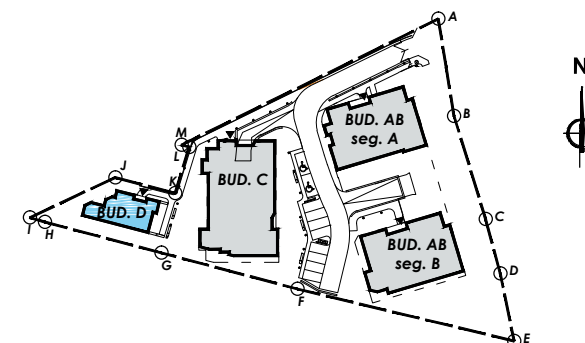
RZUT MIESZKANIA

LEGENDA:

- WEJŚCIE DO MIESZKANIA
- ŚCIANY Z MOŻLIWOŚCIĄ DEMONTAŻU
- ŚCIANY BEZ MOŻLIWOŚCI DEMONTAŻU



LOKALIZACJA MIESZKANIA W BUDYNKU



SITUACJA