



# PEKOVICKA

APARTAMENTY

MIESZKANIE: **3P+A**  
trzy pokoje + aneks kuchenny

Lp. POMIESZCZENIE	POWIERZCHNIA
1. PRZEDPOKÓJ	6,84 m <sup>2</sup>
2. ŁAZIENKA	4,79 m <sup>2</sup>
3. POKÓJ Z ANEKSEM KUCHENNYM	22,77 m <sup>2</sup>
4. SYPIALNIA I	13,29 m <sup>2</sup>
5. SYPIALNIA II	9,18 m <sup>2</sup>
6. GARDEROBA	3,19 m <sup>2</sup>
5. BALKON	7,50 m <sup>2</sup>

POWIERZCHNIA UŻYTKOWA **60,06 m<sup>2</sup>**

## INWESTOR:



ZABIELNY  
I N V E S T

ZABIELNY INVEST  
Zbigniew Zabiелny  
tel. (12) 442 46 46  
biuro@zabiелnyinvest.pl  
www.pekovicka.pl

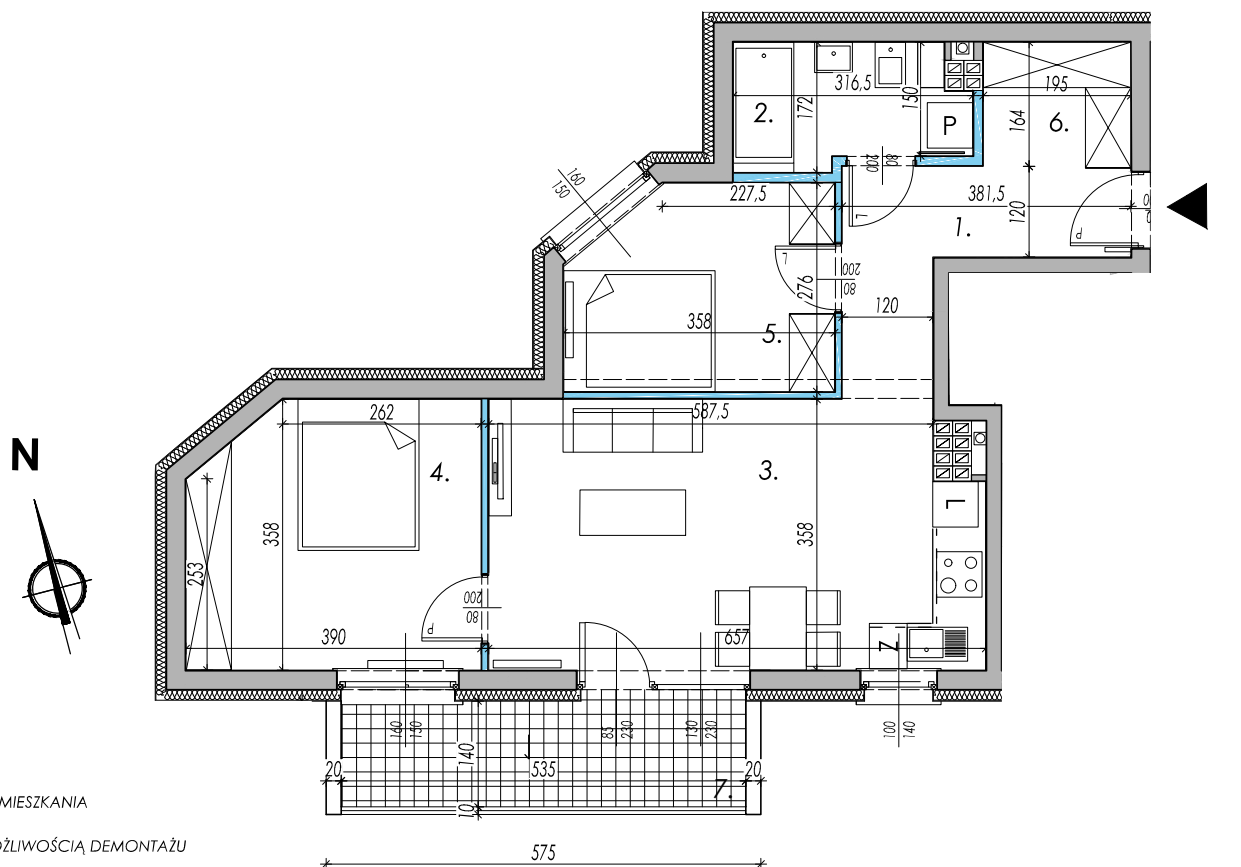
## PROJEKTANT:

Rafał Kuliński Pracownia Architektoniczna  
ul. Obożna 17/3, 30-011 Kraków  
www.kulinskipracownia.pl  
tel. 501-156-873, biuro@kulinskipracownia.pl

- Niniejsza karta mieszkania nie stanowi oferty w rozumieniu przepisów Kodeksu Cywilnego.  
- W trakcie realizacji inwestycji niektóre szczegóły mogą ulec zmianie.  
- Powierzchnie użytkowe obliczone zgodnie z normą: PN-ISO 9836.

# LOKAL MIESZKALNY: D3.01

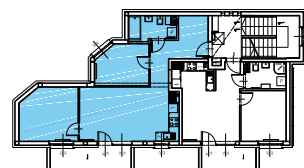
LOKALIZACJA: BUDYNEK D, PIĘTRO 3, NUMER 3.01



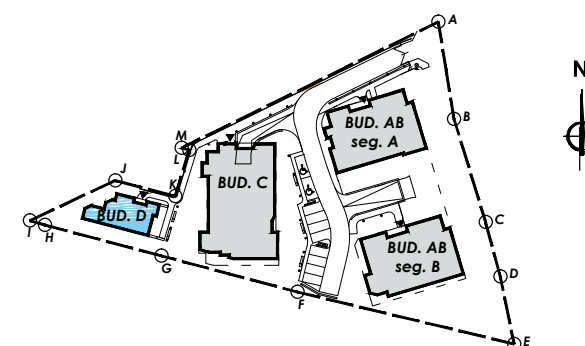
### LEGENDA:

- WEJŚCIE DO MIESZKANIA
- ŚCIANY Z MOŻLIWOŚCIĄ DEMONTAŻU
- ŚCIANY BEZ MOŻLIWOŚCI DEMONTAŻU

RZUT MIESZKANIA



LOKALIZACJA MIESZKANIA W BUDYNKU



SYTUACJA