



PĘKOVICKA

APARTAMENTY

MIESZKANIE: **2P+A**
dwa pokoje + aneks kuchenny

| Lp. POMIESZCZENIE | POWIERZCHNIA |
|------------------------------|----------------------|
| 1. PRZEDPOKÓJ | 4,17 m ² |
| 2. ŁAZIENKA | 4,28 m ² |
| 3. POKÓJ Z ANEKSEM KUCHENNYM | 21,40 m ² |
| 4. SYPIALNIA I | 13,24 m ² |
| 5. BALKON/OGRÓDEK | 4,34 m ² |

POWIERZCHNIA UŻYTKOWA **43,09 m²**

INWESTOR:



ZABIELNY INVEST
Zbigniew Zabiелny
tel. (12) 442 46 46
biuro@zabiелnyinvest.pl
www.pekovicka.pl

PROJEKTANT:

Rafał Kuliński Pracownia Architektoniczna
ul. Obożna 17/3, 30-011 Kraków
www.kulinskipracownia.pl
tel. 501-156-873, biuro@kulinskipracownia.pl

- Niniejsza karta mieszkania nie stanowi oferty w rozumieniu przepisów Kodeksu Cywilnego.
- W trakcie realizacji inwestycji niektóre szczegóły mogą ulec zmianie.
- Powierzchnie użytkowe obliczone zgodnie z normą: PN-ISO 9836.

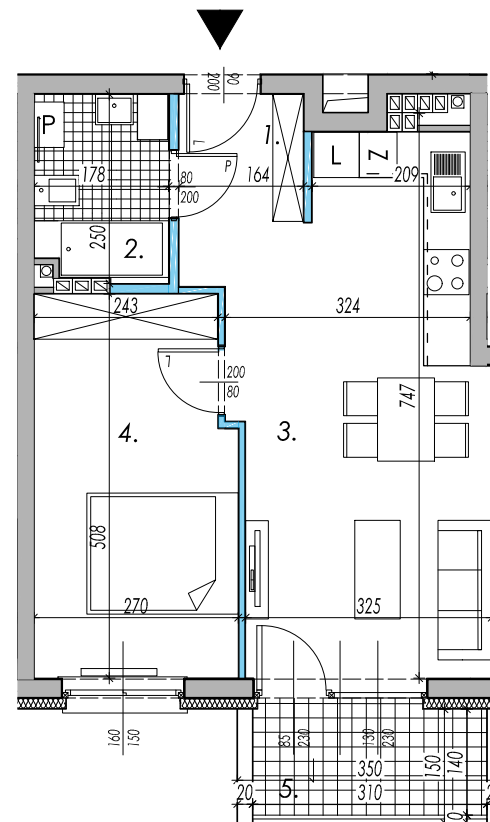
LOKAL MIESZKALNY: C2.06

LOKALIZACJA: BUDYNEK C, PIĘTRO 2, NUMER 2.06

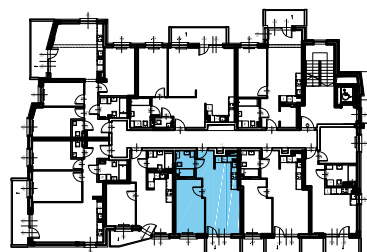


LEGENDA:

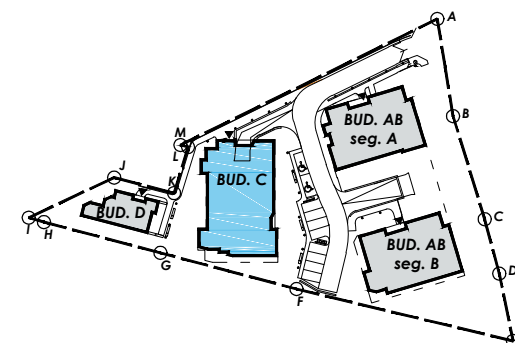
- WEJŚCIE DO MIESZKANIA
- ŚCIANY Z MOŻLIWOŚCIĄ DEMONTAŻU
- ŚCIANY BEZ MOŻLIWOŚCI DEMONTAŻU



RZUT MIESZKANIA



LOKALIZACJA MIESZKANIA W BUDYNKU



SYTUACJA