



# PEKOVICKA

APARTAMENTY

MIESZKANIE: **2P+A**  
dwa pokoje + aneks kuchenny

Lp. POMIESZCZENIE	POWIERZCHNIA
1. PRZEDPOKÓJ	5,26 m <sup>2</sup>
2. ŁAZIENKA	5,11 m <sup>2</sup>
3. POKÓJ Z ANEKSEM KUCHENNYM	18,05 m <sup>2</sup>
4. SYPIALNIA	11,47 m <sup>2</sup>
5. BALKON	4,34 m <sup>2</sup>

POWIERZCHNIA UŻYTKOWA **39,89 m<sup>2</sup>**

## INWESTOR:



ZABIELNY INVEST  
Zbigniew Zabiелny  
tel. (12) 442 46 46  
biuro@zabiелnyinvest.pl  
www.pekovicka.pl

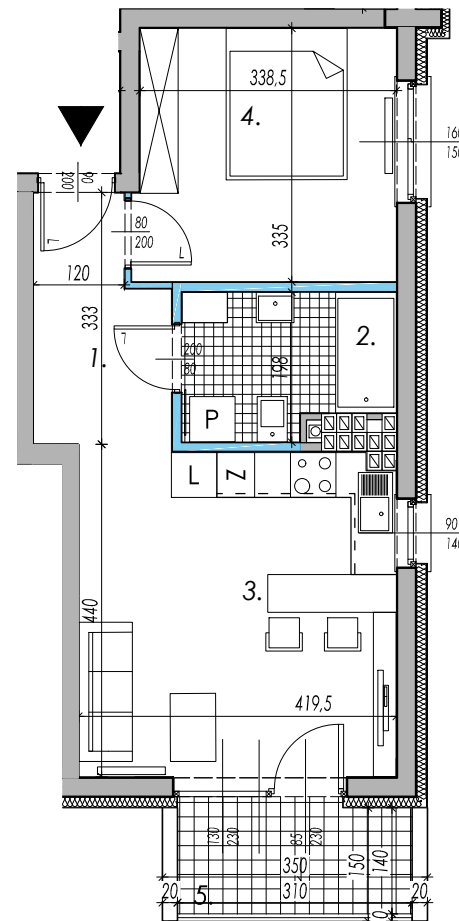
## PROJEKTANT:

Rafał Kuliński Pracownia Architektoniczna  
ul. Oboźna 17/3, 30-011 Kraków  
tel. 12 428 52 34  
biuro@kulinskipracownia.pl  
tel. 501-156-873, biuro@kulinskipracownia.pl

- Niniejsza karta mieszkania nie stanowi oferty w rozumieniu przepisów Kodeksu Cywilnego.  
- W trakcie realizacji inwestycji niektóre szczegóły mogą ulec zmianie.  
- Powierzchnie użytkowe obliczone zgodnie z normą: PN-ISO 9836.

# LOKAL MIESZKALNY: C2.08

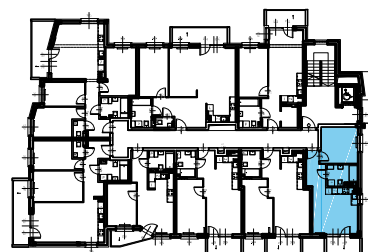
LOKALIZACJA: BUDYNEK C, PIĘTRO 2, NUMER 2.08



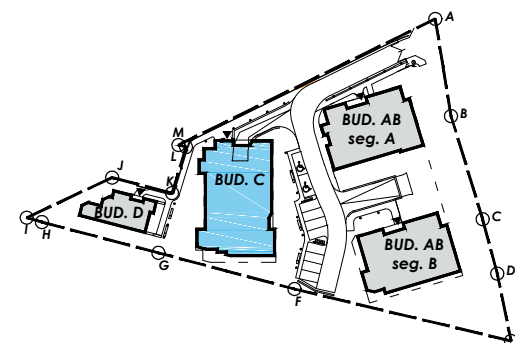
RZUT MIESZKANIA

### LEGENDA:

- WEJŚCIE DO MIESZKANIA
- ŚCIANY Z MOŻLIWOŚCIĄ DEMONTAŻU
- ŚCIANY BEZ MOŻLIWOŚCI DEMONTAŻU



LOKALIZACJA MIESZKANIA W BUDYNKU



SYTUACJA