



PEKOVICKA

APARTAMENTY

MIESZKANIE: **3P+A**
trzy pokoje + aneks kuchenny

Lp. POMIESZCZENIE	POWIERZCHNIA
1. PRZEDPOKÓJ	11,37 m ²
2. ŁAZIENKA	5,17 m ²
3. POKÓJ Z ANEKSEM KUCHENNYM	22,41 m ²
4. SYPIALNIA I	12,38 m ²
5. SYPIALNIA II	11,38 m ²
6. WC	1,47 m ²
7. BALKON	7,14 m ²

POWIERZCHNIA UŻYTKOWA **64,18 m²**

INWESTOR:



ZABIELNY INVEST
Zbigniew Zabiелny
tel. (12) 442 46 46
biuro@zabiелnyinvest.pl
www.pekovicka.pl

PROJEKTANT:

Rafał Kuliński Pracownia Architektoniczna
ul. Obożna 17/3, 30-011 Kraków
www.kulinskipracownia.pl
tel. 501-156-873, biuro@kulinskipracownia.pl

- Niniejsza karta mieszkania nie stanowi oferty w rozumieniu przepisów Kodeksu Cywilnego.
- W trakcie realizacji inwestycji niektóre szczegóły mogą ulec zmianie.
- Powierzchnie użytkowe obliczone zgodnie z normą: PN-ISO 9836.

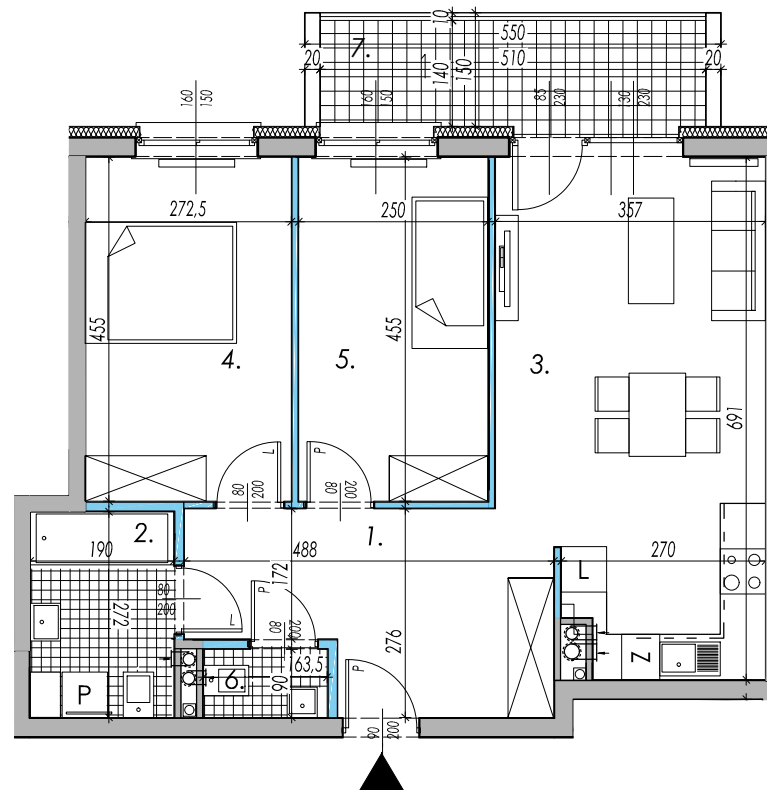
LOKAL MIESZKALNY: C2.02

LOKALIZACJA: BUDYNEK C, PIĘTRO 2, NUMER 2.02

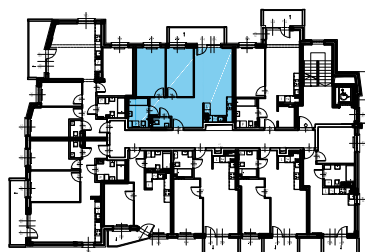


LEGENDA:

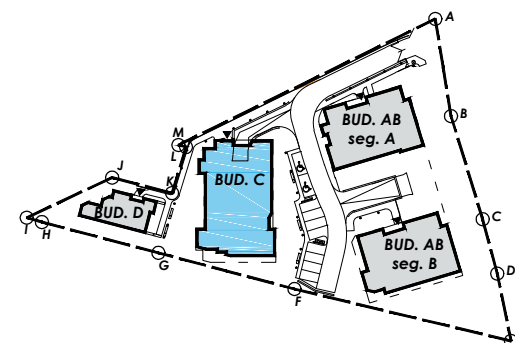
- ▲ WEJŚCIE DO MIESZKANIA
- ŚCIANY Z MOŻLIWOŚCIĄ DEMONTAŻU
- ŚCIANY BEZ MOŻLIWOŚCI DEMONTAŻU



RZUT MIESZKANIA



LOKALIZACJA MIESZKANIA W BUDYNKU



SITUACJA